

# TÜREN

## LAGERPROGRAMM



Preise 2024

---

Allgemeine Verkaufs- und Lieferbedingungen:

**Bitte entnehmen Sie diese unserer Website:**

**[tschabrun.at](https://tschabrun.at) oder [hopferwieser.com](https://hopferwieser.com)**





ZUM ANZEIGEN DER  
AKTUELLEN PREISE  
BITTE QR-CODE  
SCANNEN!

## ÜBERSICHT

Dana Rohtüren EI30 Modell Visit A2	04
Dana Rohtüren EI30 Modell Visit A3	05
Dana Rohtüren EI30 Modell Immun 2	06
Dana Rohtüren EI30 Modell Dominant A2	07
Dana Rohtüren EI30 Modell Dominant A3	08
Dana Rohtüren für den Innenbereich Modell Solid	17
Dana Rohtüren für den Innenbereich Modell Komfort	18
Dana Rohtüren für den Innenbereich Modell Variant-A3	19
Dana Rohtüren für den Innenbereich Modell Profi	20
Dana Rohtüren für den Innenbereich Modell Variant	21
Dana EHF-Innentürblätter SAX + Zargen SAX Soft	25-26
Kunex Rohtüren für den Innenbereich WET 03	24
Kunex Feuerschutz Rohling Typ 3	23
Kunex Schallschutz Rohling WET 03	22
Variotec Rohtüren EI30 Typ Integral Q	9
Variotec Rohtüren für den Aussenbereich Typ Vario Pur / Typ Vario Pur Smart	10
Variotec Rohtüren für den Aussenbereich Typ Allround F2	11
Variotec Rohtüren für den Aussenbereich Typ Allwetter W	12
Variotec Rohtüren für den Aussenbereich EI30 Typ Integral L	13
Variotec Rohtüren für den Aussenbereich Typ Effizienz	14
Variotec Sandwichplatten	15
Variotec PU Rahmenverbreiterungen Modell 2000	16
Moralt EI30 Türkernplatte Laminesse FireSmoke / Stäbchenplatte Laminesse	28
Moralt Haustürrohlinge Ferro Klassik Plus	29-30
Rema 3-Schicht Massivholztüren	32
Stäbchen-Türkernplatte, Türkernplatte SWL	31
Türdrücker SlideBloc Light & Zubehör	27
AGS-Profile	33-34
Ihre Ansprechpartner bei Tschabrun / Tschabrun - Hopferwieser	35



# DANA WOHNUNGSEINGANGS-ROHTÜREN

Rohtüren für den Innenbereich - EI30 / Schall / Klima

ART. NR.	BESCHREIBUNG	BREITE in mm	LÄNGE in mm	PREIS/STK IN EUR brutto exkl. MwSt.
281051 ■	<b>Rohtüre Brandschutztüre EI30 MODELL VISIT A2</b>	850	2030	<b>571,70</b>
281052 ■		900	2030	<b>571,70</b>
281053 ■		950	2030	<b>571,70</b>
281054 ■		1000	2030	<b>571,70</b>
281055 ■		1050	2030	<b>571,70</b>

ART. NR.	BESCHREIBUNG	ABMESSUNG in mm	PREIS/STK IN EUR brutto exkl. MwSt.
261011 ■	<b>Brandschutzlaminat für die Weiterverarbeitung</b>	2150 x 10 x 2,0	<b>15,10</b>
261012 ■		2150 x 20 x 2,0	<b>21,80</b>

## ! INFO

<b>Innenlage</b>	Vollspaneinlage
<b>Deckplatten</b>	Hartfaser
<b>Gesamtstärke</b>	ca. 41 mm
<b>Ausführung</b>	roh - stumpf, ohne Beschläge
<b>Kantenausführung</b>	Hartholzeinleimer
<b>Klimakategorie</b>	B
<b>Schalldämmung</b>	32 dB (Toleranz -3 dB)
<b>Wärmedämmung</b>	1,7 W/m <sup>2</sup> K
<b>Gewicht</b>	ca. 60 kg bei 900x2030 mm
<b>Türblatthöhe</b>	2030 mm (Anleimer bis 30 mm pro Seite möglich)
<b>Kürzbarkeit</b>	<b>120 MM TÜRBLATTUNTERSEITE</b>
<b>andere Größen auf Anfrage!</b>	

Die gesetzspflichtige Brandschutzkennzeichnung ist durch einen ÜA-berechtigten Betrieb zu erfüllen.  
Bitte die Weiterverarbeitungshinweise zu Funktions-Rohtüren lt. Fa. DANA beachten (Preisliste Seite 280)



# DANA WOHNUNGSEINGANGS-ROHTÜREN

Rohtüren für den Innenbereich - EI30 / Schall / Klima

ART. NR.	BESCHREIBUNG	BREITE in mm	LÄNGE in mm	PREIS/STK IN EUR brutto exkl. MwSt.
281056 ■	<b>Rohtüre Brandschutztüre EI30 MODELL VISIT A3</b>	800	2030	<b>621,90</b>
281057 ■		850	2030	<b>621,90</b>
281058 ■		900	2030	<b>621,90</b>
281059 ■		950	2030	<b>621,90</b>
281060 ■		1000	2030	<b>621,90</b>
281061 ■		1050	2030	<b>621,90</b>

ART. NR.	BESCHREIBUNG	ABMESSUNG in mm	PREIS/STK IN EUR brutto exkl. MwSt.
261011 ■	<b>Brandschutzlaminat für die Weiterverarbeitung</b>	2150 x 10 x 2,0	<b>15,10</b>
261012 ■		2150 x 20 x 2,0	<b>21,80</b>

## ! INFO

<b>Innenlage</b>	Vollspaneinlage
<b>Deckplatten</b>	Hartfaser+Alu-Dampfsperre
<b>Gesamtstärke</b>	ca. 41 mm
<b>Ausführung</b>	roh - stumpf, ohne Beschläge
<b>Kantenausführung</b>	Hartholzeinleimer
<b>Klimakategorie</b>	C
<b>Schalldämmung</b>	32 dB (Toleranz -3 dB)
<b>Wärmedämmung</b>	1,7 W/m <sup>2</sup> K
<b>Gewicht</b>	ca. 60 kg bei 900x2030 mm
<b>Türblatthöhe</b>	2030 mm (Anleimer bis 30 mm pro Seite möglich)
<b>Kürzbarkeit</b>	<b>120 MM TÜRBLATTUNTERSEITE</b>
<b>andere Größen auf Anfrage!</b>	

Die gesetzspflichtige Brandschutzkennzeichnung ist durch einen ÜA-berechtigten Betrieb zu erfüllen.  
Bitte die Weiterverarbeitungshinweise zu Funktions-Rohtüren lt. Fa. DANA beachten (Preisliste Seite 280)

■ Lagerware  
Rankweil

Preisänderungen vorbehalten.



# DANA WOHNUNGSEINGANGS-ROHTÜREN

Rohtüren für den Innenbereich - EI30 / Schall / Klima

ART. NR.	BESCHREIBUNG	BREITE in mm	LÄNGE in mm	PREIS/STK IN EUR brutto exkl. MwSt.
281037 ■	<b>Rohtüre Brandschutztüre EI30 MODELL IMMUN 2</b>	850	2030	<b>631,40</b>
281038 ■		900	2030	<b>631,40</b>
281039 ■		950	2030	<b>631,40</b>
281040 ■		1000	2030	<b>631,40</b>
281041 ■		1050	2030	<b>631,40</b>

ART. NR.	BESCHREIBUNG	ABMESSUNG in mm	PREIS/STK IN EUR brutto exkl. MwSt.
261011 ■	<b>Brandschutzlaminat für die Weiterverarbeitung</b>	2150 x 10 x 2,0	<b>15,10</b>
261012 ■		2150 x 20 x 2,0	<b>21,80</b>

## ! INFO

<b>Innenlage</b>	Brand- u. Schallschutzinnenlage
<b>Deckplatten</b>	Spezialhartfaser
<b>Gesamtstärke</b>	ca. 41 mm
<b>Ausführung</b>	roh - stumpf, ohne Beschläge
<b>Kantenausführung</b>	Hartholzeinleimer
<b>Klimakategorie</b>	B (II)
<b>Schalldämmung</b>	37 dB (Toleranz -3 dB)
<b>Wärmedämmung</b>	1,7 W/m <sup>2</sup> K
<b>Gewicht</b>	ca. 65 kg bei 900x2030 mm
<b>Türblatthöhe</b>	2030 mm (Anleimer bis 30 mm pro Seite möglich)
<b>Kürzbarkeit</b>	<b>120 MM TÜRBLATTUNTERSEITE</b>
<b>andere Größen auf Anfrage!</b>	

Die gesetzspflichtige Brandschutzkennzeichnung ist durch einen ÜA-berechtigten Betrieb zu erfüllen.  
Bitte die Weiterverarbeitungshinweise zu Funktions-Rohtüren lt. Fa. DANA beachten (Preisliste Seite 280)



# DANA WOHNUNGSEINGANGS-ROHTÜREN

Rohtüren für den Innenbereich - EI30 / Schall / Klima

ART. NR.	BESCHREIBUNG	BREITE in mm	LÄNGE in mm	PREIS/STK IN EUR brutto exkl. MwSt.
281028 ■	Rohtüre Brandschutztüre EI30 MODELL DOMINANT A2	850	2050	730,80
281029 ■		900	2050	730,80
281030 ■		950	2050	730,80

ART. NR.	BESCHREIBUNG	ABMESSUNG in mm	PREIS/STK IN EUR brutto exkl. MwSt.
261011 ■	Brandschutzlaminat für die Weiterverarbeitung	2150 x 10 x 2,0	15,10
261012 ■		2150 x 20 x 2,0	21,80

## ! INFO

Innenlage	Brand- u. Schallschutzzinnenlage
Deckplatten	Spezialhartfaser
Gesamtstärke	ca. 64 mm (Aufdopplung auf 68 mm möglich)
Ausführung	roh - stumpf, ohne Beschläge
Kantenausführung	Hartholzeinleimer
Klimakategorie	B (II)
Schalldämmung	42 dB (Toleranz -3 dB)
Wärmedämmung	0,93 W/m <sup>2</sup> K
Gewicht	ca. 68 kg bei 950x2050 mm
Türblatthöhe	2050 mm (Anleimer bis 40 mm pro Seite möglich)
Kürzbarkeit	<b>120 MM TÜRBLATTUNTERSEITE</b>
andere Größen auf Anfrage!	

Die gesetzspflichtige Brandschutzkennzeichnung ist durch einen ÜA-berechtigten Betrieb zu erfüllen.  
Bitte die Weiterverarbeitungshinweise zu Funktions-Rohtüren lt. Fa. DANA beachten (Preisliste Seite 280)

# DANA WOHNUNGSEINGANGS-ROHTÜREN

Rohtüren für den Innenbereich - EI30 / Schall / Klima

ART. NR.	BESCHREIBUNG	BREITE in mm	LÄNGE in mm	PREIS/STK IN EUR brutto exkl. MwSt.	LAGER- WARE
281070 ■	<b>Rohtüre Brandschutztüre EI30 MODELL DOMINANT A3</b>	850	2050	<b>781,00</b>	Innsbruck
281031 ■		880	2050	<b>781,00</b>	Innsbruck /Rankweil
281071 ■		900	2050	<b>781,00</b>	Innsbruck
281032 ■		930	2050	<b>781,00</b>	Innsbruck /Rankweil
281072 ■		950	2050	<b>781,00</b>	Innsbruck
281033 ■		980	2050	<b>781,00</b>	Innsbruck /Rankweil
281034 ■		1080	2050	<b>781,00</b>	Innsbruck
281035 ■		1160	2050	<b>1041,50</b>	Innsbruck
281036 ■		1240	2050	<b>1041,50</b>	Innsbruck

ART. NR.	BESCHREIBUNG	ABMESSUNG in mm	PREIS/STK IN EUR brutto exkl. MwSt.
261011 ■	<b>Brandschutzlaminat für die Weiterverarbeitung</b>	2150 x 10 x 2,0	<b>15,10</b>
261012 ■		2150 x 20 x 2,0	<b>21,80</b>

## ! INFO

<b>Innenlage</b>	Brand- u. Schallschutzinnenlage
<b>Deckplatten</b>	Spezialhartfaser mit Alu-Dampfsperre
<b>Gesamtstärke</b>	ca. 64 mm (Aufdopplung auf 68 mm möglich)
<b>Ausführung</b>	roh - stumpf, ohne Beschläge
<b>Kantenausführung</b>	Hartholzeinleimer
<b>Klimakategorie</b>	C (III)
<b>Schalldämmung</b>	42 dB (Toleranz -3 dB)
<b>Wärmedämmung</b>	1,1 W/m <sup>2</sup> K
<b>Gewicht</b>	ca. 68 kg bei 980x2050 mm
<b>Türblatthöhe</b>	2050 mm (Anleimer bis 40 mm pro Seite möglich)
<b>Kürzbarkeit</b>	<b>120 MM TÜRBLATTUNTERSEITE</b>
<b>andere Größen auf Anfrage!</b>	

Die gesetzspflichtige Brandschutzkennzeichnung ist durch einen ÜA-berechtigten Betrieb zu erfüllen.  
Bitte die Weiterverarbeitungshinweise zu Funktions-Rohtüren lt. Fa. DANA beachten (Preisliste Seite 280)





# VARIOTEC-ROHTÜREN FÜR DEN WOHNUNGSEINGANG

TYP INTEGRAL Q - EI<sub>2</sub>30-C5-S<sub>200</sub> nach EN 16034

ART. NR.	BESCHREIBUNG	STÄRKE in mm	BREITE in mm	LÄNGE in mm	PREIS/STK IN EUR brutto exkl. MwSt.
261617 ■	<b>Rahmen: Rotholz-Leimholz keilgezinkt</b> Deck: MDF-Melamin-Exterior	45	1050	2150	<b>375,60</b>
261615 ■		45	950	2150	<b>375,60</b>
261616 ■		45	850	2150	<b>375,60</b>
261657 ■		52	1050	2150	<b>404,20</b>
261655 ■		52	950	2150	<b>404,20</b>
261656 ■		52	850	2150	<b>404,20</b>

ART. NR.	BESCHREIBUNG	ABMESSUNG in mm	PREIS/STK IN EUR brutto exkl. MwSt.
261011 ■	<b>Brandschutzlaminat für die Weiterverarbeitung</b>	2150 x 10 x 2,0	<b>15,10</b>
261012 ■		2150 x 20 x 2,0	<b>21,80</b>

## ! INFO

<b>Türabmessungen</b>	2150x850/950/1050 mm
<b>Kürzbarkeit</b>	gemäß Datenblatt 1930x750/850/950 mm Falzgeometrie beim Kürzen berücksichtigen
<b>Türdicke</b>	45 mm / 52 mm
<b>Deck</b>	Aufbau gemäß technischem Datenblatt MDF-Exterior mit ASS 04 Alu-Stabilisierungsschicht
<b>Klimaprüfung</b>	Klima-Kat. C,D,E Toleranzklasse 2 nach DIN EN 12219:2000-06
<b>U-Wert</b>	45 mm - 1,98 W/m <sup>2</sup> k 52 mm - 1,95 W/m <sup>2</sup> k
<b>Schalldämmwert</b>	45 mm - 33 dB Rw (Laborwert) „Lagertyp“ 52 mm - 34 dB Rw (Laborwert) „Lagertyp“
<b>Gewicht</b>	ca. 65 kg bei Türstärke 45 mm ca. 75 kg bei Türstärke 52 mm

### Aufpreise:

Schall "1" 45 mm 37 dB\*  
-> + 10%

Schall "1" 52 mm 41 dB\*  
-> + 14%

\* Schall "1" für Lichtaus-  
schnitt nicht geeignet

Die gesetzspflichtige Brandschutzkennzeichnung ist durch einen ÜA-berechtigten Betrieb zu erfüllen.  
Produktinformation lt. Broschüre VARIOTEC-KOMPAKT (bei Bedarf bitte anfordern)

■ Lagerware  
Rankweil

Preisänderungen vorbehalten.



# VARIOTEC-ROHTÜREN FÜR DEN AUSSENBEREICH

## TYP VARIO PUR

ART. NR.	BESCHREIBUNG	STÄRKE in mm	BREITE in mm	LÄNGE in mm	PREIS/STK IN EUR brutto exkl. MwSt.
261028 ■	<b>Rahmen: Kiefer/Fichte-Leimholz</b> Deck: querfurniert	60	1050	2150	<b>531,30</b>
261029 ■		60	950	2150	<b>531,30</b>
261550 ■		68	1150	2150	<b>573,60</b>
261548 ■		68	1050	2150	<b>547,30</b>
261549 ■		68	950	2150	<b>547,30</b>
261545 ■		68	1050	2250	<b>578,20</b>

ART. NR.	BESCHREIBUNG	STÄRKE in mm	BREITE in mm	LÄNGE in mm	PREIS/STK IN EUR brutto exkl. MwSt.
261556 ■	<b>Rahmen: Kiefer/Fichte-Leimholz</b> Deck: längsfurniert	68	1050	2150	<b>547,30</b>
261557 ■		68	950	2150	<b>547,30</b>

## TYP VARIO PUR SMART

ART. NR.	BESCHREIBUNG	STÄRKE in mm	BREITE in mm	LÄNGE in mm	PREIS/STK IN EUR brutto exkl. MwSt.
261544 ■	<b>Rahmen: Kiefer/Fichte-Leimholz</b> Deck: MDF-Melamin Exterior	68	1050	2150	<b>547,30</b>
261546 ■		68	950	2150	<b>547,30</b>

### ! INFO

<b>Türabmessungen</b>	2150x1150/1050/950 mm
<b>Kürzbarkeit</b>	gemäß Datenblatt in der Länge: von 2150 auf 1930 mm in der Breite: von 1150 bei Doppelfalz auf 1050 mm in der Breite: von 1050 bei Doppelfalz auf 950 mm in der Breite: von 950 bei Doppelfalz auf 850 mm
<b>Türdicke</b>	60 mm / 68 mm
<b>Deck</b>	Aufbau gemäß technischem Datenblatt Okume Schäl querfurniert/längsfurniert bzw. MDF-Melamin-Exterior
<b>Klimaprüfung</b>	Türstärke: 68 mm - nach DIN EN 1121 Klima-Kat. C,D,E und Toleranzklasse 3 nach DIN EN 12219:2000-06
<b>U-Wert</b>	60 mm - 1,09 W/m <sup>2</sup> k 68 mm - 0,96 W/m <sup>2</sup> k
<b>Schalldämm-Wert</b>	60+68 mm - 30 dB Rw (Laborwert) „Lagertyp“
<b>Gewicht</b>	ca. 55 kg bei Türstärke 60 mm ca. 60 kg bei Türstärke 68 mm ca. 75 kg bei Türstärke 68 mm mit Inlett MDF-Exterior

Produktinformation lt. Broschüre VARIOTEC-KOMPAKT  
(bei Bedarf bitte anfordern)



# VARIOTEC-ROHTÜREN FÜR DEN AUSSENBEREICH

## TYP ALLROUND F2

ART. NR.	BESCHREIBUNG	STÄRKE in mm	BREITE in mm	LÄNGE in mm	PREIS/STK IN EUR brutto exkl. MwSt.
261620 ■	Deck: querfurniert	74	1050	2150	<b>761,30</b>
261621 ■		74	1150	2150	<b>761,30</b>

### ! INFO

<b>Kürzbarkeit</b>	gemäß Datenblatt in der Länge: von 2150 mm auf 1930 mm in der Breite: von 1050 mm auf 950 mm in der Breite: von 1150 mm auf 1050 mm
<b>Klimaprüfung</b>	Türstärke: 74 mm - nach DIN EN 1121 Klima-Kat. C,D,E und Toleranzklasse 3 nach DIN EN 12219:2000-06
<b>U-Wert</b>	0,91 W/m <sup>2</sup> k
<b>Schalldämm-Wert</b>	34 dB Rw (Laborwert) „Lagertyp“
<b>Gewicht</b>	ca. 80 kg

Produktinformation lt. Broschüre VARIOTEC-KOMPAKT (bei Bedarf bitte anfordern)



# VARIOTEC-ROHTÜREN FÜR DEN AUSSENBEREICH

## TYP ALLWETTER W

ART. NR.	BESCHREIBUNG	STÄRKE in mm	BREITE in mm	LÄNGE in mm	PREIS/STK IN EUR brutto exkl. MwSt.
261626 ■	Deck: querfurniert	68	1050	2400	<b>820,90</b>
261627 ■		68	950	2400	<b>820,90</b>
261625 ■		74	1050	2400	<b>968,60</b>

### ! INFO

<b>Rahmen</b>	Rotholz
<b>Deck</b>	Aufbau gemäß technischem Datenblatt
<b>Kürzbarkeit</b>	gemäß Datenblatt in der Länge: von 2400 mm auf 2180 mm in der Breite: von 1050 mm auf 950 mm in der Breite: von 950 mm auf 850 mm
<b>Klimaprüfung</b>	Türstärke 68/74 mm nach DIN EN 1121 Klimakat. C,D,E und Toleranzklasse 3 nach DIN EN 12219:2000-06
<b>U-Wert</b>	68 mm - 0,96 W/m <sup>2</sup> k 74 mm - 0,91 W/m <sup>2</sup> k
<b>Schalldämmwert</b>	68 mm - 30 dB Rw (Laborwert) 74 mm - 34 dB Rw (Laborwert) „Lagertyp“
<b>Gewicht</b>	68 mm - ca. 80 kg 74 mm - ca. 85 kg

Produktinformation lt. Broschüre VARIOTEC-KOMPAKT (bei Bedarf bitte anfordern)



# VARIOTEC-ROHTÜREN FÜR DEN AUSSENBEREICH

TYP INTEGRAL L - EI<sub>2</sub>30-C5-S<sub>200</sub> nach EN16034

ART. NR.	BESCHREIBUNG	STÄRKE in mm	BREITE in mm	LÄNGE in mm	PREIS/STK IN EUR brutto exkl. MwSt.
261652 ■	<b>Rahmen: Rotholz-Leimholz keilgezinkt</b> Deck: querfurniert	68	1050	2150	<b>752,20</b>
261653 ■		68	950	2150	<b>752,20</b>

ART. NR.	BESCHREIBUNG	ABMESSUNG in mm	PREIS/STK IN EUR brutto exkl. MwSt.
261011 ■	<b>Brandschutzlaminat für die Weiterverarbeitung</b>	2150 x 10 x 2,0	<b>15,10</b>
261012 ■		2150 x 20 x 2,0	<b>21,80</b>

## ! INFO

<b>Türabmessungen</b>	2150x950/1050 mm
<b>Kürzbarkeit</b>	gemäß Datenblatt 1930x850/950 mm Falzgeometrie beim Kürzen berücksichtigen
<b>Türstärke</b>	50 mm / 60 mm / 68 mm
<b>Deck</b>	Aufbau gemäß technischem Datenblatt Okume Schäl querfurniert mit ASS 04 Alu-Stabilisierungsschicht
<b>Klimaprüfung</b>	nach DIN EN 1121:2000-09 Klimakat. C,D,E ab 68 mm / Toleranzkl. 3 nach DIN EN 12219:2000-06
<b>U-Wert</b>	68 mm - 1,20 W/m <sup>2</sup> k
<b>Schalldämmwert</b>	68 mm - 34 dB Rw (Laborwert)
<b>Gewicht</b>	ca. 90 kg

### Aufpreise:

Schall "1" 37 dB  
-> + 9%

Schall "2" 42 dB  
-> + 14%

Die gesetzspflichtige Brandschutzkennzeichnung ist durch einen ÜA-berechtigten Betrieb zu erfüllen.  
Produktinformation lt. Broschüre VARIOTEC-KOMPAKT (bei Bedarf bitte anfordern)



# VARIOTEC-ROHTÜREN FÜR DEN AUSSENBEREICH

## TYP EFFIZIENZ - HAUSTÜR-ROHLING

ART. NR.	BESCHREIBUNG	STÄRKE in mm	BREITE in mm	LÄNGE in mm	PREIS/STK IN EUR brutto exkl. MwSt.
261680 ■	<b>Rahmen: Rotholz-Leimholz keilgezinkt</b> Deck: querfurniert	78	1050	2150	<b>772,80</b>
261681 ■		78	1050	2250	<b>835,50</b>
261691 ■		88	1050	2250	<b>917,00</b>
261696 ■		92	1050	2250	<b>917,00</b>
261697 ■		92	950	2150	<b>847,20</b>

### ! INFO

<b>Kürzbarkeit</b>	gemäß Datenblatt Falzgeometrie beim Kürzen berücksichtigen
<b>Deck</b>	Aufbau gemäß technischem Datenblatt Okume Schäl querfurniert ASS 04 Alu-Stabilisierungsschicht
<b>Klimprüfung</b>	nach DIN EN 1121:2000-09 Klimakat. C,D,E ab 68 mm / Toleranzkl. 3 nach DIN EN 12219:2000-06
<b>U-Wert</b>	78 mm - 0,84 W/m <sup>2</sup> k 85 mm - 0,77 W/m <sup>2</sup> k 90 mm - 0,73 W/m <sup>2</sup> k
<b>Schalldämm-Wert</b>	ca. 30 dB Rw (Laborwert)
<b>Gewicht</b>	ca. 80 kg

Produktinformation lt. Broschüre VARIOTEC-KOMPAKT (bei Bedarf bitte anfordern)



# VARIOTEC-SANDWICHPLATTEN

ART. NR.	DECK-SCHICHT	STÄRKE in mm	DECKSCHICHT- DICKE in mm	FORMAT in mm	K-WERTE	SCHALL- SCHUTZ	PREIS/M <sup>2</sup> IN EUR brutto exkl. MwSt.
540433 ■	MK Okoume längs Messerfurnier	24	4	2500x1700	ca. 1,030	ca. 26 dB	<b>88,00</b>

## ! INFO

<b>Verleimung</b>	AW100 nach DIN 68705
<b>Kern</b>	PUR - Konstruktionskern
<b>Deckschicht</b>	beidseitig glatt



# PU - RAHMENVERBREITERUNGEN

## MODELL 2000

ART. NR.	BESCHREIBUNG	STÄRKE in mm	PREIS/M <sup>2</sup> IN EUR brutto exkl. MwSt.
540305 ■	Ganzplatten	66	105,80
540306 ■		78	117,00
540307 ■		88	125,90

### ! INFO

Deck	beidseitig 15 mm PUR massiv (Purenit)
Kern	PUR - Konstruktionskern
Stärke	66 mm / 78 mm / 88 mm
Format	3600x1300 mm

### ! VORTEILE

#### der direktverschäumten Rahmenverbreiterung

- keine Kältebrücken und Stege, keine Rahmen- u. Sonderteile
- hohe mechanisch-statische Festigkeit
- pilzresistent, baubiologisch neutral und absolut HFCKW-frei
- druckstabil, direktes Furnieren und einfaches Fräsen von Kanten möglich
- richtungsloser und damit verschnittsparender Zuschnitt
- tauchimprägnierbar und lackierbar
- einfaches Handling durch praxiserrechte Formate
- Fixmaßzuschnitt nach Ihren Wünschen
- ca. 35 dB
- hoch wärmedämmend  
66 mm - ca. 0,56 W/m<sup>2</sup>k  
78 mm - ca. 0,47 W/m<sup>2</sup>k  
88 mm - ca. 0,39 W/m<sup>2</sup>k

Auf Anfrage: Kantenprofilierung nach Kundenwunsch





# DANA ROHTÜREN „SOLID“

## für den Innenbereich

mit Birkenanleimer und Hartfaserdeck

ART. NR.	BREITE IN MM/PREIS IN EUR PER STK (Preise brutto exkl. MwSt.)								
	650	700	750	800	850	900	950	1000	1050
281311 ■	153,00								
281312 ■		153,00							
281313 ■			153,00						
281314 ■				153,00					
281315 ■					153,00				
281316 ■						153,00			
281317 ■							153,00		
281318 ■								153,00	
281319 ■									153,00

### ! INFO

<b>Türblattstärke</b>	ca. 39 mm +/- 1 mm vorkalibriert
<b>Türblatthöhe</b>	2030 mm
<b>Kürzbarkeit</b>	bis 1970 mm beidseitig fälzbar Band- u. Schlossbereich verstärkt
<b>Mittellage</b>	<b>RÖHRENSPANKERN</b>
<b>Lagerung</b>	liegend auf ebener Unterlage
<b>Klimakategorie</b>	A (I)
<b>Schalldämmung</b>	Rw = 32 dB (-2 Toleranz) verkittet
<b>Gewicht</b>	ca. 26 kg bei 850x2030 mm

### ! WEITERVERARBEITUNGSHINWEISE (zu Rohtüren für Innenanwendung)

- Lagerung**
- liegend, plan unterlegt und trocken, Holzgleichsfeuchte 8-10%
- Bearbeitung**
- Reinigung der Fläche
  - Kalibrierung des Türblattes unmittelbar vor Weiterverarbeitung
  - Verpressung unter Bedachtnahme auf Verarbeitungsrichtlinien des Leimherstellers und des Schichtstoffplatten-Herstellers
  - Pressbedingungen: Druck max. 2,0 kg/cm<sup>2</sup>  
Temperatur max. 95 Grad, Zeitdauer max. 10 Min (bei 95 Grad)
  - geeignet für Einfachfalz 14/24 mm

■ Lagerware  
Rankweil/Lamprechtshausen

Preisänderungen vorbehalten.



# DANA ROHTÜREN „KOMFORT“

für den Innenbereich

mit Eichenanleimer und Hartfaserdeck

ART. NR.

BREITE IN MM/PREIS IN EUR PER STK (Preise brutto exkl. MwSt.)

	650	700	750	800	850	900	950	1000	1050
281336 ■	199,60								
281330 ■		199,60							
281331 ■			199,60						
281332 ■				199,60					
281333 ■					199,60				
281334 ■						199,60			
281335 ■							199,60		
281337 ■								199,60	
281338 ■									199,60

## ! INFO

<b>Türblattstärke</b>	ca. 40 mm +/- 1 mm vorkalibriert
<b>Türblatthöhe</b>	2050 mm
<b>Kürzbarkeit</b>	bis 1970 mm beidseitig fälzbar Band- u. Schlossbereich verstärkt
<b>Anleimer</b>	<b>EICHE MASSIV</b>
<b>Mittellage</b>	<b>RÖHRENSPANKERN</b>
<b>Deck</b>	Dünnspaneckplatte
<b>Lagerung</b>	liegend auf ebener Unterlage
<b>Klimakategorie</b>	A (I)
<b>Schalldämmung</b>	Rw = 32 dB (-2 Toleranz) verkittet
<b>Gewicht</b>	ca. 26 kg bei 850x2050 mm

## ! WEITERVERARBEITUNGSHINWEISE (zu Rohtüren für Innenanwendung)

### Lagerung

- liegend, plan unterlegt und trocken, Holzausgleichsfeuchte 8-10%

### Bearbeitung

- Reinigung der Fläche
- Kalibrierung des Türblattes unmittelbar vor Weiterverarbeitung
- Verpressung unter Bedachtnahme auf Verarbeitungsrichtlinien des Leimherstellers und des Schichtstoffplatten-Herstellers
- Pressbedingungen: Druck max. 2,0 kg/cm<sup>2</sup>  
Temperatur max. 95 Grad, Zeitdauer max. 10 Min (bei 95 Grad)
- geeignet für Einfachfalz 14/24 mm



# DANA ROHTÜREN „VARIANT“ - A3

für den Innenbereich

ART. NR.	BREITE IN MM/PREIS IN EUR PER STK (Preise brutto exkl. MwSt.)		
	850	900	950
281130 ■	324,00		
281131 ■		324,00	
281132 ■			324,00

## ! INFO

<b>Türblattstärke</b>	ca. 41 mm +/- 1 mm vorkalibriert
<b>Türblatthöhe</b>	2030 mm
<b>Kürzbarkeit</b>	bis 1970 mm beidseitig fälzbar Band- u. Schlossbereich verstärkt
<b>Anleimer</b>	<b>EICHE MASSIV</b>
<b>Mittellage</b>	<b>VOLLSPANKERN</b>
<b>Deck</b>	Hartfaserdeck
<b>Lagerung</b>	liegend auf ebener Unterlage
<b>Klimakategorie</b>	A (I)
<b>Schalldämmung</b>	Rw = 33 dB (-2 Toleranz) verkittet
<b>Gewicht</b>	ca. 50 kg bei 850x2030 mm

## ! WEITERVERARBEITUNGSHINWEISE (zu Rohtüren für Innenanwendung)

### Lagerung

- liegend, plan unterlegt und trocken, Holzgleichsfeuchte 8-10%

### Bearbeitung

- Reinigung der Fläche
- Kalibrierung des Türblattes unmittelbar vor Weiterverarbeitung
- Verpressung unter Bedachtnahme auf Verarbeitungsrichtlinien des Leimherstellers und des Schichtstoffplatten-Herstellers
- Pressbedingungen: Druck max. 2,0 kg/cm<sup>2</sup>  
Temperatur max. 95 Grad, Zeitdauer max. 10 Min (bei 95 Grad)
- geeignet für Einfachfalz 14/24 mm



# DANA ROHTÜREN „PROFI“

für den Innenbereich

ART. NR.	BREITE IN MM/PREIS IN EUR PER STK (Preise brutto exkl. MwSt.)				
	750	800	850	900	950
281116 ■	179,00				
281110 ■		179,00			
281111 ■			179,00		
281112 ■				179,00	
281118 ■					179,00

## ! INFO

<b>Türblattstärke</b>	ca. 40 mm +/- 1 mm vorkalibriert
<b>Türblatthöhe</b>	2120 mm
<b>Kürzbarkeit</b>	bis 1970 mm (Bodenstk. 3 Stk. Fichte massiv), beidseitig fälzbar Band- u. Schlossbereich verstärkt
<b>Einleimer</b>	Birke massiv, ca. 40 mm breit plus zusätzliche Verstärkungsleiste 22 mm
<b>Mittellage</b>	<b>RÖHRENSPANKERN</b>
<b>Deck</b>	Hartfaserdeck
<b>Lagerung</b>	liegend auf ebener Unterlage
<b>Klimakategorie</b>	A (I)
<b>Schalldämmung</b>	Rw = 32 dB (-2 Toleranz) verkittet
<b>Gewicht</b>	ca. 28 kg bei 850x2120 mm

## ! WEITERVERARBEITUNGSHINWEISE (zu Roh Türen für Innenanwendung)

### Lagerung

- liegend, plan unterlegt und trocken, Holzausgleichsfeuchte 8-10%

### Bearbeitung

- Reinigung der Fläche
- Kalibrierung des Türblattes unmittelbar vor Weiterverarbeitung
- Verpressung unter Bedachtnahme auf Verarbeitungsrichtlinien des Leimherstellers und des Schichtstoffplatten-Herstellers
- Pressbedingungen: Druck max. 2,0 kg/cm<sup>2</sup>  
Temperatur max. 95 Grad, Zeitdauer max. 10 Min (bei 95 Grad)
- geeignet für Einfachfalz 14/24 mm



# DANA ROHTÜREN „VARIANT“

für den Innenbereich

ART. NR.	BREITE IN MM/PREIS IN EUR PER STK (Preise brutto exkl. MwSt.)								
	650	700	750	800	850	900	950	1000	1050
281103 ■	131,60								
281104 ■		131,60							
281105 ■			131,60						
281106 ■				131,60					
281107 ■					131,60				
281108 ■						131,60			
281126 ■							131,60		
281127 ■								131,60	
281128 ■									131,60

## ! INFO

<b>Türblattstärke</b>	ca. 39 mm +/- 1 mm vorkalibriert
<b>Türblatthöhe</b>	2030 mm
<b>Kürzbarkeit</b>	bis 1970 mm beidseitig fälzbar Band- u. Schlossbereich verstärkt
<b>Einleimer</b>	Fichte Weichholz
<b>Mittellage</b>	<b>RÖHRENSPANKERN</b>
<b>Deck</b>	Hartfaserdeck
<b>Lagerung</b>	liegend auf ebener Unterlage
<b>Klimakategorie</b>	A (I)
<b>Schalldämmung</b>	Rw = 32 dB (-2 Toleranz) verkittet
<b>Gewicht</b>	ca. 26 kg bei 850x2030 mm

## ! WEITERVERARBEITUNGSHINWEISE (zu Rohüren für Innenanwendung)

<b>Lagerung</b>	<ul style="list-style-type: none"> <li>■ liegend, plan unterlegt und trocken, Holzausgleichsfeuchte 8-10%</li> </ul>
<b>Bearbeitung</b>	<ul style="list-style-type: none"> <li>■ Reinigung der Fläche</li> <li>■ Kalibrierung des Türblattes unmittelbar vor Weiterverarbeitung</li> <li>■ Verpressung unter Bedachtnahme auf Verarbeitungsrichtlinien des Leimherstellers und des Schichtstoffplatten-Herstellers</li> <li>■ Pressbedingungen: Druck max. 2,0 kg/cm<sup>2</sup> Temperatur max. 95 Grad, Zeitdauer max. 10 Min (bei 95 Grad)</li> <li>■ geeignet für Einfachfalz 14/24 mm</li> </ul>
<b>Lagerware</b>	Lamprechtshausen

Preisänderungen vorbehalten.



# KUNEX WOHNUNGSEINGANGS-ROHTÜREN

für den Innenbereich - Schall / Klima

Modell WET 03

ART. NR.	BESCHREIBUNG	STÄRKE in mm	BREITE in mm	LÄNGE in mm	PREIS/STK IN EUR brutto exkl. MwSt.
250215 ■	Deck: HF - Deck	48	855	2050	411,00
250216 ■		48	905	2050	411,00
250217 ■		48	955	2050	411,00

## ! INFO

Rahmen	Rahmenholz-Eiche (Einleimer)
Kürzbarkeit	mit 3 zusätzlichen Rahmenhölzern unten (Kürzbarkeit unten 120 mm)
Deck	HF - Deck
Klimaprüfung	Klimaklasse 2
Schalldämm-Wert	Rw = 42 dB (Laborwert)
Gewicht	ca. 65 kg



# KUNEX FEUERSCHUTZ ROHLING

TYP3

ART. NR.	BEZEICHNUNG	STÄRKE in mm	BREITE in mm	LÄNGE in mm	PREIS/STK IN EUR brutto exkl. MwSt.
07202960 ■	Feuerschutz-Rohrtüre Fire TYP3	39	850	2030	613,50
07202961 ■	Feuerschutz-Rohrtüre Fire TYP3	39	900	2030	613,50
07202962 ■	Feuerschutz-Rohrtüre Fire TYP3	39	950	2030	613,50
07202963 ■	Feuerschutz-Rohrtüre Fire TYP3	39	1000	2030	613,50

## ! INFO

Klimaklasse	B
Feuerschutz	EI <sub>2</sub> 30
Einbruchschutz	WK2 möglich
Schallschutz	38 dB
Innenlage	Feuer- u. Schalldämmplatte
Deck	Spezial-Hartfaserdeck / Blattstärke: 39 mm
Einleimer	Hartholz
Kante	stumpf (für stumpfe od. Einfachfalz-Türen)
Kürzbarkeit	bis 40 mm



# KUNEX SCHALLSCHUTZ ROHLING

## WET03 38 dB Klimaklasse A

ART. NR.	BEZEICHNUNG	STÄRKE in mm	BREITE in mm	LÄNGE in mm	PREIS/STK IN EUR brutto exkl. MwSt.
0705080 ■	Schallschutz-Rohrtüre WET03	39	800	2030	311,50
0705085 ■	Schallschutz-Rohrtüre WET03	39	850	2030	311,50
0705090 ■	Schallschutz-Rohrtüre WET03	39	900	2030	311,50
0705095 ■	Schallschutz-Rohrtüre WET03	39	950	2030	311,50
0705100 ■	Schallschutz-Rohrtüre WET03	39	1000	2030	311,50

### ! INFO

Klimaklasse	A
Schallschutz	38 dB
Innenlage	Schallschutzeinlage
Deck	Hartfaserdeck / Blattstärke: 39 mm
Einleimer	Buche
Kante	stumpf (für stumpfe od. Einfachfalz-Türen)
Kürzbarkeit	bis 70 mm

## WET03 42 dB Klimaklasse B

ART. NR.	BEZEICHNUNG	STÄRKE in mm	BREITE in mm	LÄNGE in mm	PREIS/STK IN EUR brutto exkl. MwSt.
0704080 ■	Schallschutz-Rohrtüre WET03	48	800	2100	470,00
0704085 ■	Schallschutz-Rohrtüre WET03	48	850	2100	470,00
0704090 ■	Schallschutz-Rohrtüre WET03	48	900	2100	470,00
0704095 ■	Schallschutz-Rohrtüre WET03	48	950	2100	470,00
0704100 ■	Schallschutz-Rohrtüre WET03	48	1000	2100	470,00

### ! INFO

Klimaklasse	B
Feuerschutz	EI <sub>2</sub> 30
Einbruchschutz	WK2 möglich
Schallschutz	42 dB
Innenlage	Feuer- u. Schalldämmplatte
Deck	Spezial-Hartfaserdeck / Blattstärke: 39 mm
Einleimer	Buche
Kante	stumpf (für stumpfe od. Einfachfalz-Türen)
Kürzbarkeit	bis 40 mm





## DANA EHF-INNENTÜRBLÄTTER SAX

ART. NR.	BESCHREIBUNG	AN-SCHLAG	BREITE in mm	PREIS/STK IN EUR brutto exkl. MwSt.	LAGER-WARE
280411 ■	Weiß matt ähnlich RAL 9010	Links	850	177,80	Rankweil/ Lamprechts- hausen
280412 ■		Rechts	850	177,80	
280413 ■		Links	900	177,80	
280414 ■		Rechts	900	177,80	
280415 ■		Links	950	177,80	
280416 ■		Rechts	950	177,80	
280430 ■	Weiß matt mit Bänder 16/3 tlg. für Stahlzarge, inkl. Bandmittelteil und Stift	Links	1050	201,20	Rankweil
280431 ■		Rechts	1050	201,20	

ART. NR.	BESCHREIBUNG	AN-SCHLAG	BREITE in mm	PREIS/STK IN EUR brutto exkl. MwSt.	LAGER-WARE
280420 ■ A	Eiche natur lackiert	Links	850	50,00	Rankweil
280425 ■ A		Rechts	850	50,00	
280421 ■ A		Links	900	50,00	
280426 ■ A		Rechts	900	50,00	
280422 ■ A		Links	950	50,00	
280427 ■ A		Rechts	950	50,00	

A = Auslauf

## DANA ZARGEN SAX SOFT

Durchgangslichten: 650/700/750/800/850/900 mm

Durchgangslichten-Höhe: 2010 mm lt. Ö-Norm

Mauerstärken: 110/130/150/170/285 mm

AUSFÜHRUNG	PREIS/AB 1 STK IN EUR brutto exkl. MwSt.	LAGER-WARE
weiß matt walzlackiert (Schliessblech und Anuba Bandunterteil montiert lt. Ö-Norm)	210,70	Lamprechts- hausen

■ Lagerware  
Rankweil/Lamprechtshausen

Preisänderungen vorbehalten.

# DANA EHF-INNENTÜRBLÄTTER SAX

## ! INFO

<b>Türstärke</b>	ca. 39 / 40 mm
<b>Länge</b>	2030 mm
<b>Mittellage</b>	Röhrenspanplatte
<b>Absperrung</b>	Buche Dünnspon, Weißlack HAFA
<b>Kante</b>	3-seitig foliert
<b>Falz</b>	3-seitig 14/24 mm
<b>Bänder</b>	2 Stk. zweiteilige Anuba-Bandoberteile 16 mm, vernickelt
<b>Schloss</b>	Ö-Norm BB
<b>Lackierung</b>	lackiert/weiß, glatt „W“ (Walzlackierung) /Struktur - u. Farbabweichungen können aus produk- tionstechnischen Gründen auftreten und sind kein Reklamationsgrund
<b>Kartonverpackung</b>	
<b>Klassifizierung</b>	Klimaklasse 1
<b>Schallschutz</b>	30 dB (-2 dB Toleranz)

Lichtausschnitt A 1500  
Glasleisten: foliert und  
montiert

Glasgröße bei Türgröße  
2030/850 mm ist  
1484/594 mm

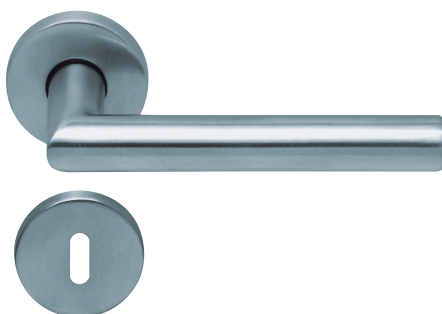
Erweitertes Türenprogramm - siehe Original DANA-Preisliste



# TÜRDRÜCKER SLIDEBLOC LIGHT 3.1-1106

mit Rosetten/Gleitlagertechnik mit Stiftschnellverbindung

ART. NR.	BESCHREIBUNG	PREIS/GARNITUR IN EUR brutto exkl. MwSt.		
947732 ■	Form 1106 Edelstahl matt	BB-Garnitur	SBL11060	20,90
947733 ■		PZ-Garnitur	SBL11062	20,90
947734 ■		WC-Garnitur	SBL11063	31,90



Form 1106/Edelstahl matt

## ZUBEHÖR

ART. NR.	BESCHREIBUNG	PREIS/STK IN EUR brutto exkl. MwSt.
952662 ■	Einstemmtürschloss WC, Dornmaß 50 mm	19,50
952661 ■	Einstemmtürschloss PZ, Dornmaß 50 mm	23,50
925605 ■	Bandunterteil 16 / 2tlg. nickel Stahlzarge	1,35
274010 ■	Lappenschließblech Dana Links	35,30
274011 ■	Lappenschließblech Dana Rechts	35,30

■ Lagerware  
Rankweil/Lamprechtshausen

Preisänderungen vorbehalten.



## MORALT LAMINESSE FIRESMOKE

ART. NR.	BESCHREIBUNG	STÄRKE in mm	BREITE in mm	LÄNGE in mm	PREIS/M <sup>2</sup> IN EUR brutto exkl. MwSt.	LAGER- WARE
261760 ■	<b>MDF-Deck</b> Mittellage Stäbchen Fichte	44	2070	4300	<b>226,50</b>	Innsbruck
261765 ■		54	2070	4300	<b>275,20</b>	Innsbruck
261762 ■		44	2070	5200	<b>214,40</b>	Rankweil
261764 ■		54	2070	5200	<b>256,10</b>	Rankweil
261766 ■		54	1030	2150	<b>246,30</b>	Innsbruck
261767 ■		54	950	2150	<b>247,90</b>	Innsbruck

### ! INFO

#### Technische Beschreibung

Baustoffklasse nach EN 13501-1  
Klasse E  
Für die Herstellung von Brandschutz- u.  
Rauchschutztüren nach EN Norm geprüft.  
Bitte beachten Sie die gültigen nationalen  
Verwendbarkeitsnachweise

#### Oberfläche

Spandek auf Anfrage möglich

## ZUBEHÖR

ART. NR.	BESCHREIBUNG	FORMAT in mm	PREIS/STK IN EUR brutto exkl. MwSt.	LAGER- WARE
261015 ■	Brandschutzlaminat Flexilodice PM SK schwarz (Moralt), Rolle	25.000x18x2	<b>116,80</b>	Innsbruck
261221 ■	Roku Tech NP 130 Stanzteil Schloßkastenisolierung ÖNORM		<b>6,10</b>	Rankweil

## MORALT LAMINESSE STÄBCHENPLATTE

ART. NR.	BESCHREIBUNG	STÄRKE in mm	BREITE in mm	LÄNGE in mm	PREIS/M <sup>2</sup> IN EUR brutto exkl. MwSt.	LAGER- WARE
261770 ■	<b>MDF-Deck</b> Mittellage Fichte	16	2070	5200	<b>61,00</b>	Rankweil
261771 ■		22	2070	5200	<b>71,20</b>	Rankweil
261772 ■		30	2070	5200	<b>95,70</b>	Rankweil



# MORALT HAUSTÜRROHLINGE FERRO KLASSIK PLUS

geprüft nach alter und neuer Norm mit den höchsten Toleranzklassen

ART. NR.	BESCHREIBUNG	STÄRKE in mm	BREITE in mm	LÄNGE in mm	PREIS/STK IN EUR brutto exkl. MwSt.
261727 ■	<b>Deck: MDF-Exterior</b> Rahmen: Kiefer	68	950	2110	<b>763,10</b>
261728 ■		68	1050	2110	<b>765,20</b>
261718 ■		68	1050	2240	<b>801,50</b>
261710 ■		68	1150	2240	<b>823,90</b>

ART. NR.	BESCHREIBUNG	STÄRKE in mm	BREITE in mm	LÄNGE in mm	PREIS/STK IN EUR brutto exkl. MwSt.
261734 ■	<b>Deck: MDF-Exterior</b> Rahmen: Eiche	78	1050	2110	<b>991,50</b>
261733 ■		78	1050	2240	<b>1.036,40</b>
261735 ■		78	1150	2110	<b>1.027,80</b>
261736 ■		78	1150	2240	<b>1.055,40</b>
261732 ■		78	950	2110	<b>984,60</b>

## ! INFO

<b>Kürzbarkeit</b>	gemäß Datenblatt
<b>Klimaprüfung</b>	nach DIN EN 1121/Klima-Kat. C,D,E Toleranzklasse 3 nach DIN EN 12219:2000-06
<b>U-Wert</b>	68 mm - 0,92 W/m <sup>2</sup> k bei max. Kürzung sinkt der U-Wert auf 0,78 W/m <sup>2</sup> k
<b>Schalldämm-Wert</b>	31 dB Rw nach DIN 52210
<b>Gewicht</b>	ca. 75 kg

Preise für CNC-Bearbeitung von Haustürrohlungen auf Anfrage

## TECHNISCHE DATEN

<b>1/4 RAHMEN</b>			
1 Rahmenholz	Rahmenholz lamelliert und lasigedreht.		
2 Flacheisenstabilisator	Schlossartig potentierter Flacheisenstabilisator, thermisch gehärtet und schalenförmig, zur Aufnahme aufeinander Zug- und Schubkräfte. Flacheisengurte sind kraftschlüssig mit dem Holzträger verklebt.		
Friesbreite/Kürzbarkeit/ Lichtausschnitte	HausgröÙingäÙe 68/78/88/98 mm		
	Friesbreite in mm	Kürzbarkeit in mm	
	Oben	155	110°
	Seite	abschlussföÙig 70/bandsföÙig 135	schluss. 25°/bands. 110°
Unten	155	120°	
Mindestabstand für Lichtausschnitte beträgt 4-seitig 180 mm. Bei Kürzung reduziert sich die Friesbreite um das Kürzungswert. Nach maximaler Kürzung unten (120 mm) ist noch ein EinfräÙen (max. 18 mm) end/oder der Breite u einer BodenabsenkfröÙung möglich.			
<b>3 EINLAGE</b>			
Aufbau	SaÙ Jahren bewährt - Sandwichsystem aus ZäÙbrennmitellege (Pech) und HPC/W-foÙem PUR-Hartschaum (biologisch unbedenklich) - fäÙig, stehende Jahressüge, dadurch höchste OberfläÙehaftigkeit		
Verleimung	Formaldehydfrei		
<b>3-7 DECKPLATTE</b>			
Verleimung	AuÙ nach DIN 68705 T2 temperaturbeständig bis 130° C - 5-fach (Ecolumier lüÙungsstufen) - 3-fach (Quersumier) = individuell überfräÙbar VollfäÙig mit der Gesamtkonstruktion verklebt		
<b>HAUSTÜRROHUNG</b>			
Ausführung	Formatiert, geschliffen		

\* bei einer Friesbreite bis max. 30 mm

## PRÜFUNGEN

LÄNGE IN MM	2.110/2.240/2.470			
BREITE IN MM	950/1.050/1.150			
DICKE IN MM	68	78	88	98
<b>DIFFERENZ KLIMAPRÜFUNGEN</b>				
DIN EN 1121 : 2000-09	Prüfung 10*			
DIN EN 1121 : 2000-09	Prüfung 10*			
DIN EN 1121 : 2000-09	Prüfung 10*			
<b>TOLERANZKLASSEN</b> (bei Einsatz von 3 Bändern)				
DIN EN 12219 : 2000-0	3			
<b>WÄRMEDURCHGANGSKOEFFIZIENT</b>				
U-Wert (W/m²K) nach EnEV	0,97	0,86	0,78	0,68
<b>SCHALLDÄMMWERT</b>				
DIN EN ISO 717-1 R <sub>w</sub> (dB)	30/33*			
<b>EINBRUCHHEMMUNG</b>				
DIN EN 1627 : 1999-04	IK2/IK3			
GEWICHT: 2.240 X 1.050 MM KG/STÜCK	62	70	72	78

\* AnfräÙvorgang (IK2) MindestloslöÙzeit auf Anfrage

**PfB** Prüfzentrum für Bauelemente  
Opf. Weg 31 | 57319 Sieb  
www.pfb-wald.de

## LIEFERPROGRAMM

FERRO KLASSIKPLUS – 68 MM / 78 MM / 88 MM / 98 MM						
Länge in mm	2.110 (1.880*)		2.240 (2.010*)			2.470 (2.240*)
Breite in mm	950	1.050	950	1.050	1.150	1.050 1.150
Mohagoni	▲	■	▲	■	▲	■
Okeana	▲	■	▲	■	▲	■
Meranti	▲	■	▲	■	▲	■
Eiche	▲	■	▲	■	▲	■
Kiefer	▲	■	▲	■	▲	■
Fichte	▲	■	▲	■	▲	■
Lärche	▲	■	▲	■	▲	■
streichfähig	■	■	▲	■	■	■
MDF-Exterior	■	■	▲	■	▲	■
FERRO KLASSIKPLUS – 66 MM / 76 MM / 86 MM / 96 MM						
Länge in mm	2.110 (1.880*)		2.240 (2.010*)			2.470 (2.240*)
Breite in mm	950	1.050	950	1.050	1.150	1.050 1.150
querfurniert SF	▲	■	▲	■	▲	■

\* Kiefer Holz ■ AnfräÙvorgang auf Anfrage ■ (begrenzt) bis 78 mm ▲ Schallleistungsprogramm SF = Schallfänger  
Alle Funktionsmöglichkeiten – MaÙgebend nach Anfrage

Anderer Bilder, Farben und Oberflächen auf Anfrage.

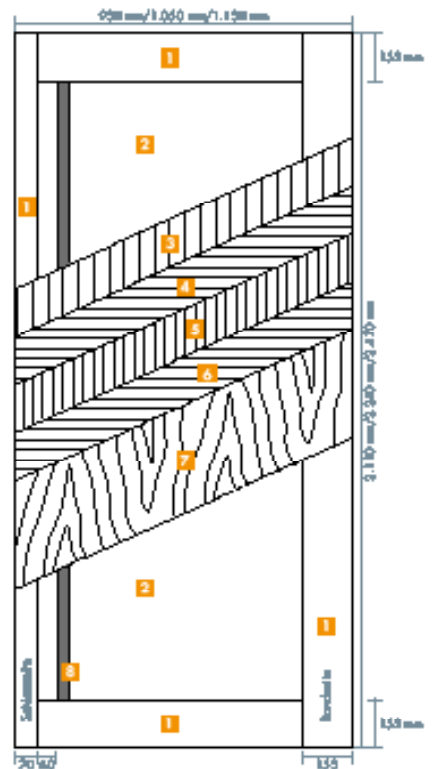


Noch Fragen? Info-Hotline: 08026 92538-11 www.maral-ag.de

Maral AG, Oßmann Tiefenbachstraße 1, 83734 Moosham, Telefon: +49 8026 92538-0, Telefax: +49 8026 92538-40, E-Mail: info@maral-ag.de

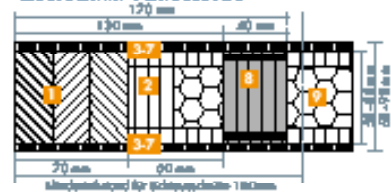
Die verbindlichen Angaben beziehen sich auf die Angaben. Stimm die Dimensionen an Pfähle-Pfosten-Systeme mit dem Hersteller des statischen Bauelementes und den Zulieferern ab. Die Angaben sind ohne Gewähr. Die Angaben sind ohne Gewähr. Die Angaben sind ohne Gewähr.

## FERRO KlassikPlus

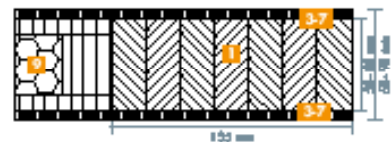


- 1 Rahmenholz
- 2 Einlage aus Sandwichsystem ZäÙbrennmitel/PUR
- 3-7 Deckplatte
- 8 Flacheisenstabilisator
- 9 PUR-Hartschaum

### Querschnitt Schlossseite



### Querschnitt Bandsseite



### Streichfähigkeit

Lieferungen als ZäÙbrennmitel 1 sind direkt zum Verarbeiten möglich.

### CNC-Service

Alle Typen sind auch CNC-bearbeitbar.

Profine-Händler



## TÜRKERNPLATTEN SWL

Decklage: gabunähnlich / Verleimung: AW100 Stäbchen-Mittellage

ART. NR.	BESCHREIBUNG	STÄRKE in mm	BREITE in mm	LÄNGE in mm	PREIS/M <sup>2</sup> IN EUR brutto exkl. MwSt.
031280 ■	Türkernplatte Gabun quer	38	1020	2150	145,90
031281 ■	Türkernplatte Gabun quer	40	1020	2150	152,80
031282 ■	Türkernplatte Gabun quer	42	1020	2150	159,70
031283 ■ A	Türkernplatte Gabun quer	50	1020	2150	234,10
031284 ■	Türkernplatte Gabun quer	54	1020	2150	269,20

A = Auslauf

## TÜRKERNPLATTEN SWL

Decklage: HDF / Verleimung: AW100 Stäbchen-Mittellage

ART. NR.	BESCHREIBUNG	STÄRKE in mm	BREITE in mm	LÄNGE in mm	PREIS/M <sup>2</sup> IN EUR brutto exkl. MwSt.
0312810 ■	Türkernplatte HDF-Deck	40	1020	2150	154,70



# REMA 3-SCHICHT MASSIVHOLZTÜREN

aus nordischer Fichte astig

ART. NR.	QUALITÄT	STÄRKE in mm	BREITE in mm	LÄNGE in mm	PREIS/STK IN EUR brutto exkl. MwSt.
271002 ■	A/A	42	655	2080	330,70
271003 ■	A/A	42	705	2080	354,50
271004 ■	A/A	42	755	2080	365,80
271005 ■	A/A	42	805	2080	375,90
271006 ■	A/A	42	855	2080	386,70
271007 ■	A/A	42	905	2080	407,30
271008 ■	A/A	42	955	2080	428,60
271009 ■	A/A	42	1005	2080	451,90
271010 ■	A/A	42	1055	2080	473,90

**Nadelhölzer:** Fichte astfrei, sib. Lärche, Lärche astfrei, nordische Kiefer, Fichte antik - **Preise auf Anfrage**

## ! INFO

### Technische Beschreibung

Vollholztüren in biologischem Massivaufbau, mehrschichtig E1 verleimt.

Die seitlichen Einleimer von 2 cm sind in der jeweiligen Holzart astfrei und fest mit der stabverleimten Mittelschicht verbunden.

Ausgeliefert werden die beiden Türblätter beidseitig vorgeschliffen, dabei beträgt die Decklamellenstärke 5 mm (Ahorn 4 mm)

Durch den massiven Aufbau sind die Türblätter in der Länge beliebig kürzbar.

### Lieferzeit

ca. 1-2 Wochen bei nordischer Fichte  
andere Hölzer auf Anfrage

erhöhter Schallschutzwert von 32 dB laut Prüfbericht der Techn. Uni Graz



## AGS-PROFILE

Preise auf Anfrage



### Zargenprofile für wandbündige Türen

schlichte und perfekte Linien

für zeitgemäße Architektur

**AGS**systems

## AGS-PROFILE

Preise auf Anfrage



**Stilvolle Ästhetik**  
*für Design-Orientierte.*

Die flächenbündige Sockelleiste.

Die revolutionäre Idee für Ihren  
Wohn- und Arbeitsraum!

**AGS**systems



## IHRE ANSPRECHPARTNER BEI TSCHABRUN

### STANDORT: RANKWEIL

---

**Ewald Juen**  
Verkauf Türen

T +43 5522 202 235  
e.juen@tschabrun.at

**Alexander Banzer**  
Verkauf Türen

T +43 5522 202 237  
a.banzer@tschabrun.at

## IHRE ANSPRECHPARTNER BEI TSCHABRUN - HOPFERWIESER

---

**Thomas Illek**  
Verkauf Türen

T +43 50 8985-209  
t.illek@tschabrun.at

---

**Harald Wiestner**  
Verkauf Türen

T +43 50 8985-828  
h.wiestner@tschabrun.at

## Hermann Tschabrun Gesellschaft m.b.H.

---

Bundesstraße 102  
A 6830 Rankweil  
T +43 5522 202  
rankweil@tschabrun.at

Bremschlstraße 8a  
A 6700 Bludenz-Bürs  
T +43 5552 66141  
bludenz@tschabrun.at

Haller Straße 201  
A 6040 Innsbruck  
T +43 512 24433 0  
innsbruck@tschabrun.at

**[www.tschabrun.at](http://www.tschabrun.at)**

## Tschabrun – Hopferwieser GmbH

---

Ehring 10  
A 5112 Lamprechtshausen  
T +43 50 8985 0  
F +43 50 8985 90  
office@hopferwieser.com

**[www.hopferwieser.com](http://www.hopferwieser.com)**